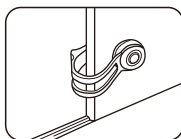


対象年齢：0～2歳6か月ぐらい

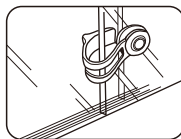
特長

- 引き戸に取りつけ、お子様のいたずらによる開閉やケガの防止に役立ちます。
- ガラス以外の引き戸にも使用できます。
- 差し込むだけで簡単にロックできます。

■使用例



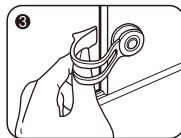
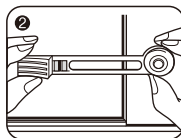
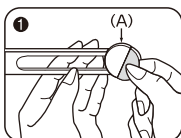
引き戸に



ガラスの引き戸に

使用方法

※貼る面についたホコリや油、水分をきれいにふきとってください。(このとき化学雑巾は使用しないでください。)



※引き戸の中央部に取りつけるとたわんで奥(中)に入り込むことがありますので、必ず引き戸の上部または下部に取りつけてください。

- ①部品(A)の粘着テープのはくり紙をはがします。
- ②取りつける場所に、強く圧着して貼りつけます。
- ③引き戸のすきまにくさび部を差し込んで戸を固定します。

※貼りつけ後、24時間経過するまではテープ本来の粘着力は得られません。

ご使用上の注意

- 気温10℃以上の時に作業してください。
- 粘着面に手を触れたり、貼り直しをすると粘着力が弱くなります。
- 取りはずす際は、カッターなどで取りつけ面をキズつけないように注意しながらテープの中ほどまで切り、手でひきはがしてください。
- 部屋のしきり戸やふすま障子の引き戸には適しません。
- いたずらを防止するために設計されたもので、防犯を目的とするものではありません。
- 用途以外での使用をしないでください。

(材質表示)

本体	ABS樹脂 合成樹脂エラストマー	
	基材	ブチルゴム
粘着剤	粘着剤	アクリル系
	はくり紙	紙

この商品は、お子様の思いがけない事故などをなるべくなくすよう工夫したのですが、保護者の方の注意と配慮に代わるべきものではありません。